

© DR

## COGYS LE VEUILLEUR DE L'EXPERT DANS LE DÉTAIL

Depuis 2009, nous avons suivi sept démarches d'Atex pour nos produits brevetés, conçus à partir de nos deux métiers du photovoltaïque et de la couverture et destinés aux toitures industrielles. A chaque fois, nous élargissons le champ d'application. Le résultat de cette démarche est justement de permettre l'évolution du concept. Même si vous bénéficiez d'un avis favorable, les remarques sont sources de progrès. L'avis des experts est un vrai plus pour progresser et notre système de fixation qui évite les percements en toiture a été amélioré grâce à cette démarche, au regard des besoins de dilatation des différentes pièces.

ALAIN DEJEAN-SERVIÈRES, COGYS



## PHOTOWATT UN APPRENTISSAGE AUX RÈGLES DE CONSTRUCTION

Une procédure de l'Avis Technique est parfois difficile mais elle apprend énormément, en particulier certaines règles qui régissent la construction qui nous étaient peu familières. Les exigences de certification nous ont conduits à faire évoluer notre produit pour concilier performances solaires et exigences réglementaires : gestion de la condensation, ventilation de l'écran de sous-toiture, détails des raccords, renfort des fixations (doublement des étriers), etc. Un véritable apprentissage qui a enrichi notre offre et nous permet aujourd'hui de préparer avec plus de confiance nos autres projets d'innovation.

ALBERT COATANOAN, PHOTOWATT

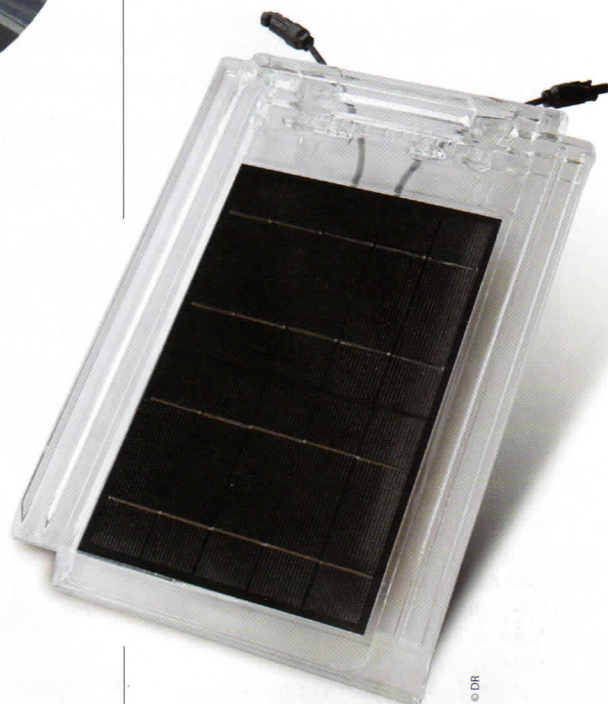
## PÔLE ENERGIE ALSACE UN PARTENARIAT SUR LE LONG TERME

Depuis 2005, nous travaillons de façon continue avec le CSTB autour de la thématique des énergies renouvelables en Alsace. Engagés très tôt dans l'objectif du BBC, nous avons lancé en 2009 le Pôle de compétitivité dédié au bâtiment à énergie positive. Les liens avec le Centre sont multiples pour rendre compatible l'innovation avec le monde très normé de la construction. Ce qui passe par l'organisation d'un réseau d'experts, la diffusion de l'information auprès des professionnels, le soutien dans des démarches d'Atex, Atec ou Pass-Innovation. Parmi nos réalisations concrètes, un référentiel bois à destination des professionnels de la région.

JEAN-LUC SADORGE, PÔLE ENERGIE ALSACE



© DR



© DR

## LUXOL LE PASS-INNOVATION OPTIMUM POUR LE DÉVELOPPEMENT

Pour rendre pérenne le photovoltaïque, il faut l'adapter au bâtiment. C'est la base de notre projet d'insertion de cellules dans des tuiles traditionnelles en verre de fabrication française. Le Pass-Innovation nous est vite apparu comme la meilleure formule pour développer notre projet et le valider au regard de l'assurance et des réglementations. Cette première étape vers l'ATEC est en cours d'instruction. Notre tuile photovoltaïque a également obtenu la certification de conformité CERTISOLIS dans des conditions de totale objectivité et indépendance après une phase d'évaluation qui s'est déroulée dans un cadre assimilable à un partenariat, tant les remarques de CERTISOLIS nous ont permis d'optimiser les performances de la tuile photovoltaïque en milieu humide.

OLIVIER SALASCA, LUXOL